

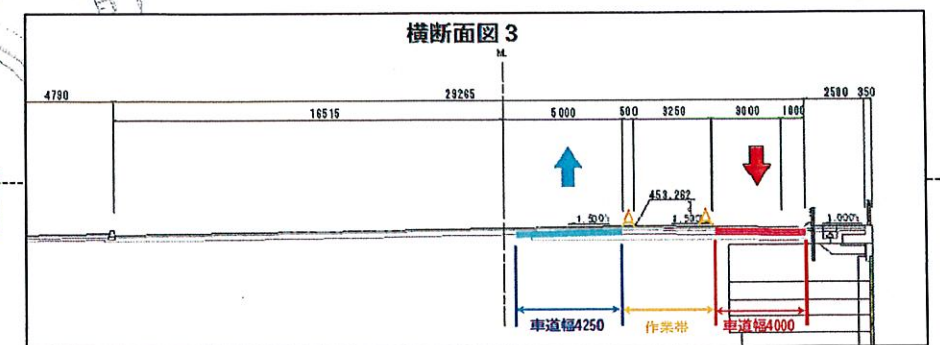
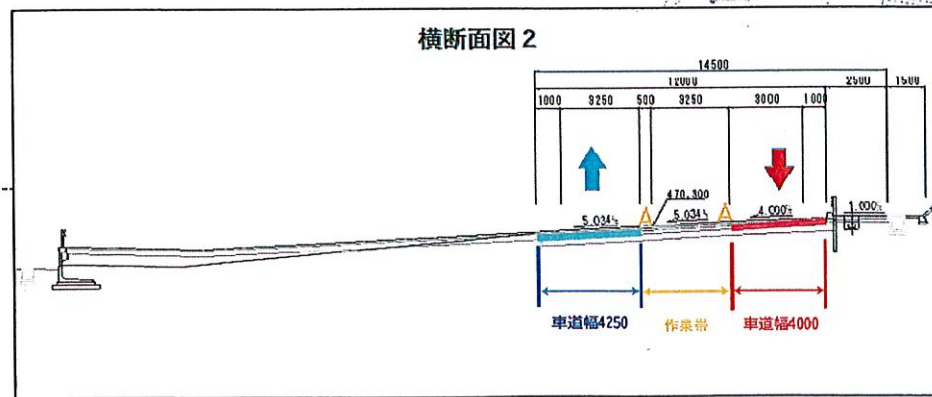
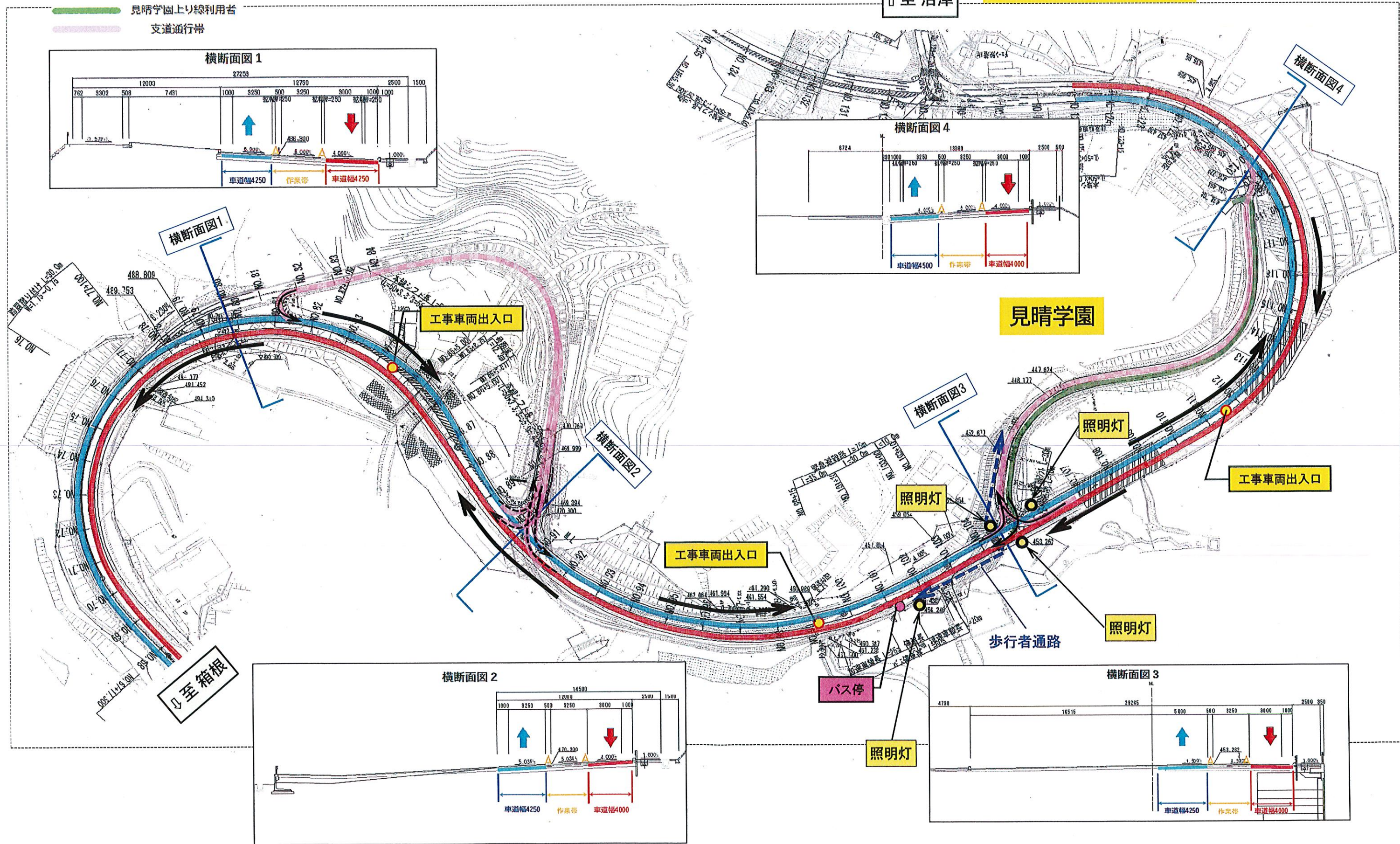
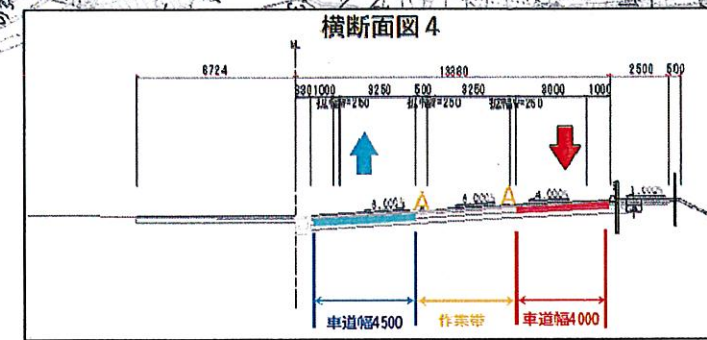
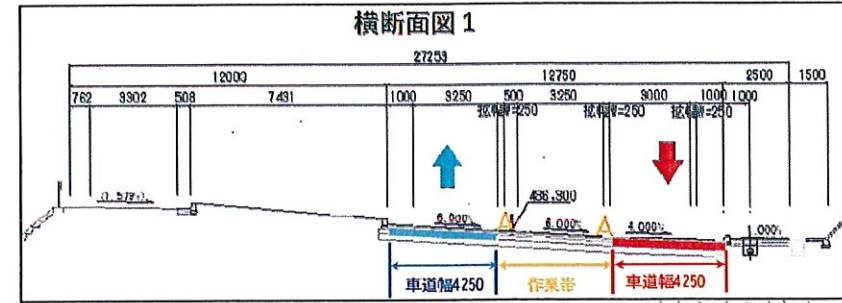
供用開始切替ステップ図③規制形態

令和元年12月24日～開通日

三島スカイウォーク

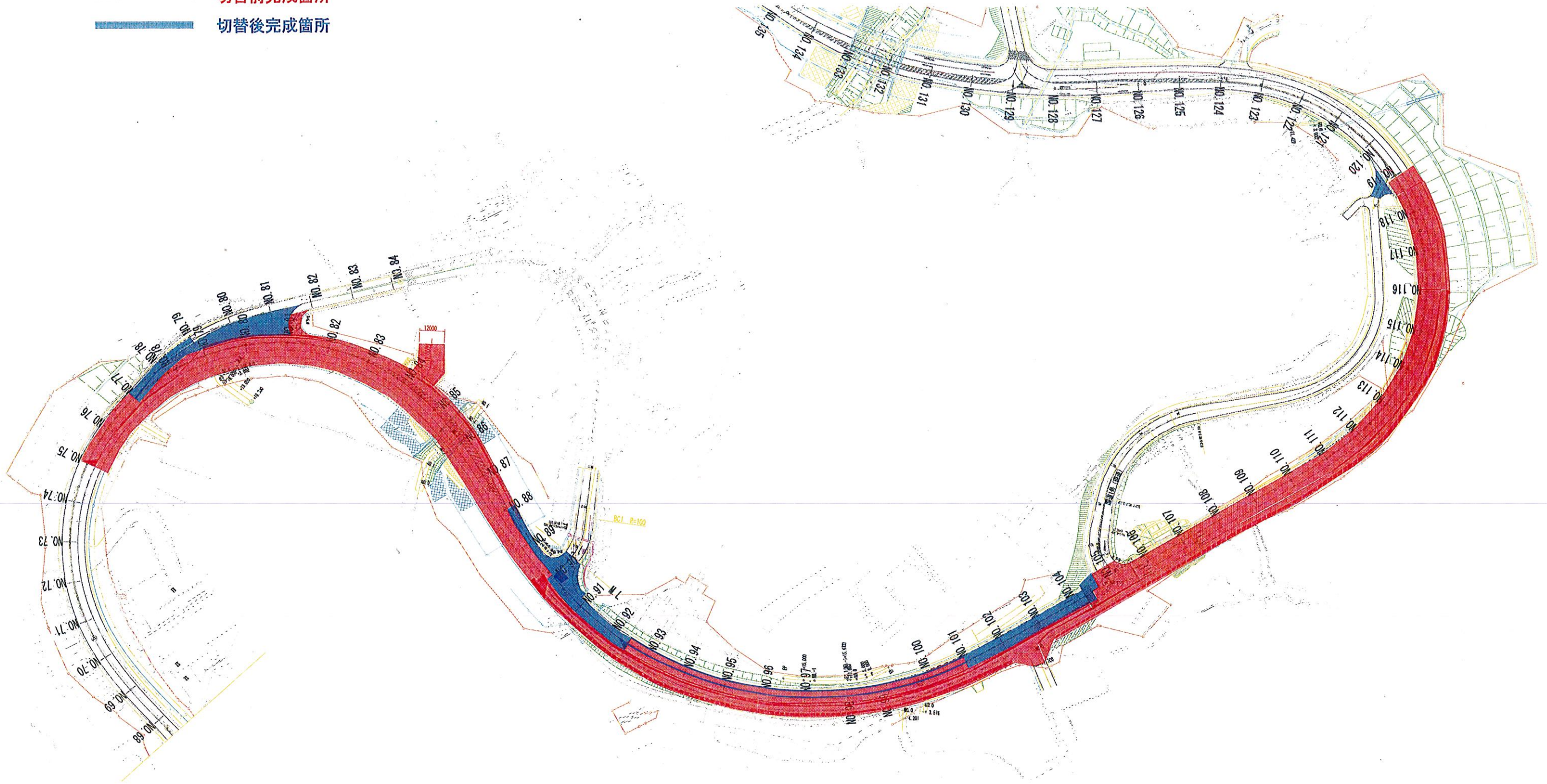
<凡例>

- 国道1号下り線進行方向
- 国道1号上り線進行方向
- 見晴学園上り線利用者
- 支道通行帯



供用開始切替ステップ時完成状況

- 切替前完成箇所
- 切替後完成箇所

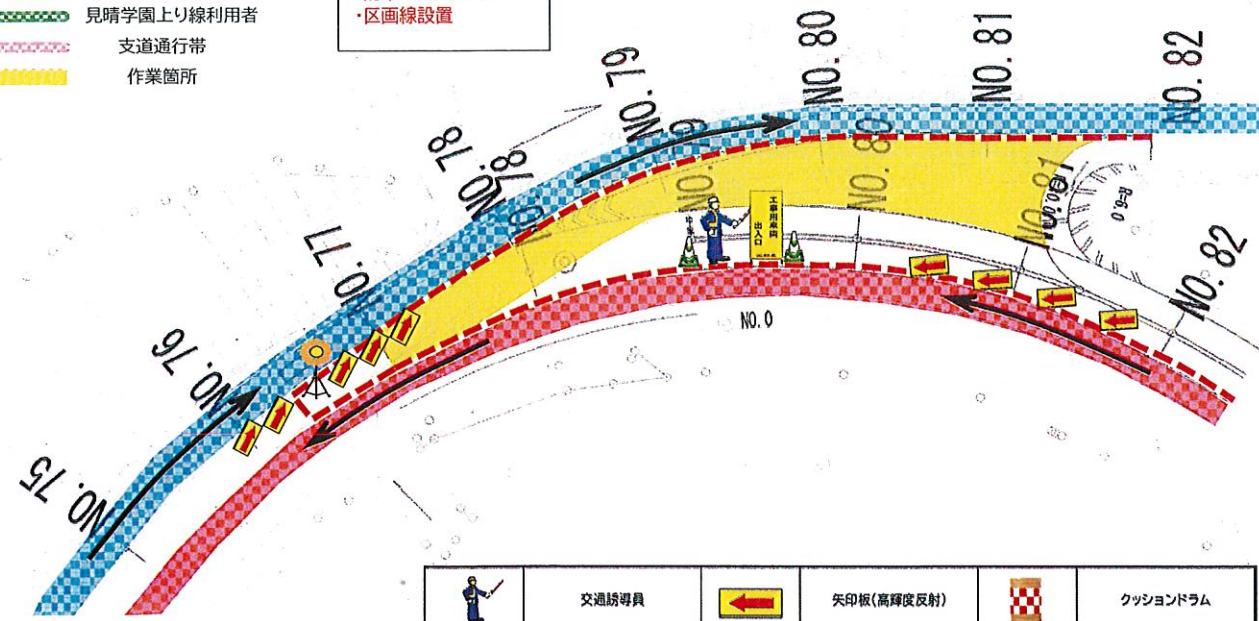


詳細図①-1

- 国道1号下り線進行方向
- 国道1号上り線進行方向
- 見晴学園上り線利用者
- 支道通行帯
- 作業箇所

作業内容

- 舗装打換え
- 縁石設置
- 防草コンクリート
- 区画線設置



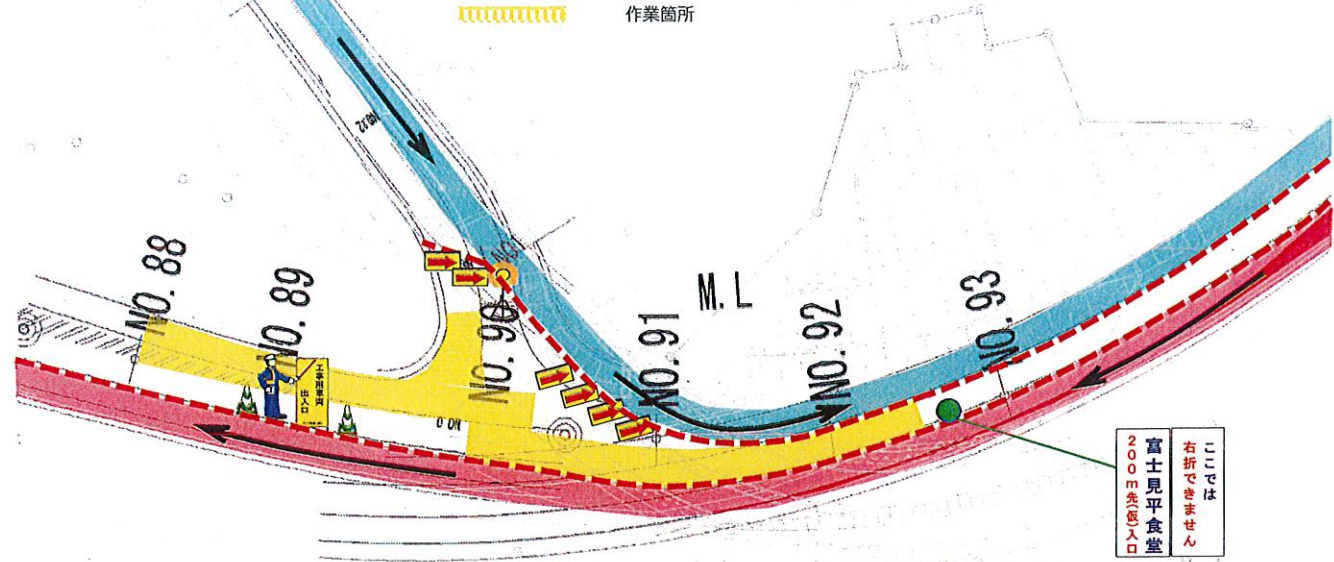
	交通誘導員		矢印板(高輝度反射)		クッションドラム
	回転灯		カラーコーン(規制用)		カラーコーン(工事車両出入口用)
	単管バリケード		電光掲示板		工事用車両出入口看板

詳細図①-2

- 国道1号下り線進行方向
- 国道1号上り線進行方向
- 見晴学園上り線利用者
- 支道通行帯
- 作業箇所

作業内容

- 舗装打換え
- 区画線設置



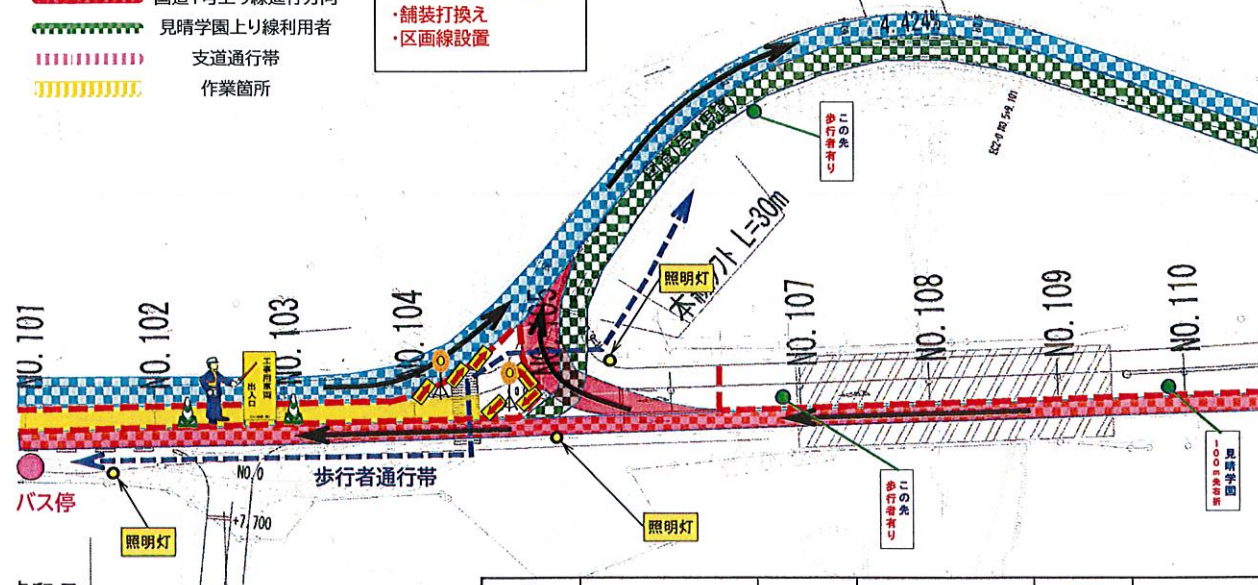
	交通誘導員		矢印板(高輝度反射)		クッションドラム
	回転灯		カラーコーン(規制用)		カラーコーン(工事車両出入口用)
	単管バリケード		電光掲示板		工事用車両出入口看板

詳細図①-3

- 国道1号下り線進行方向
- 国道1号上り線進行方向
- 見晴学園上り線利用者
- 支道通行帯
- 作業箇所

作業内容

- 舗装打換え
- 区画線設置



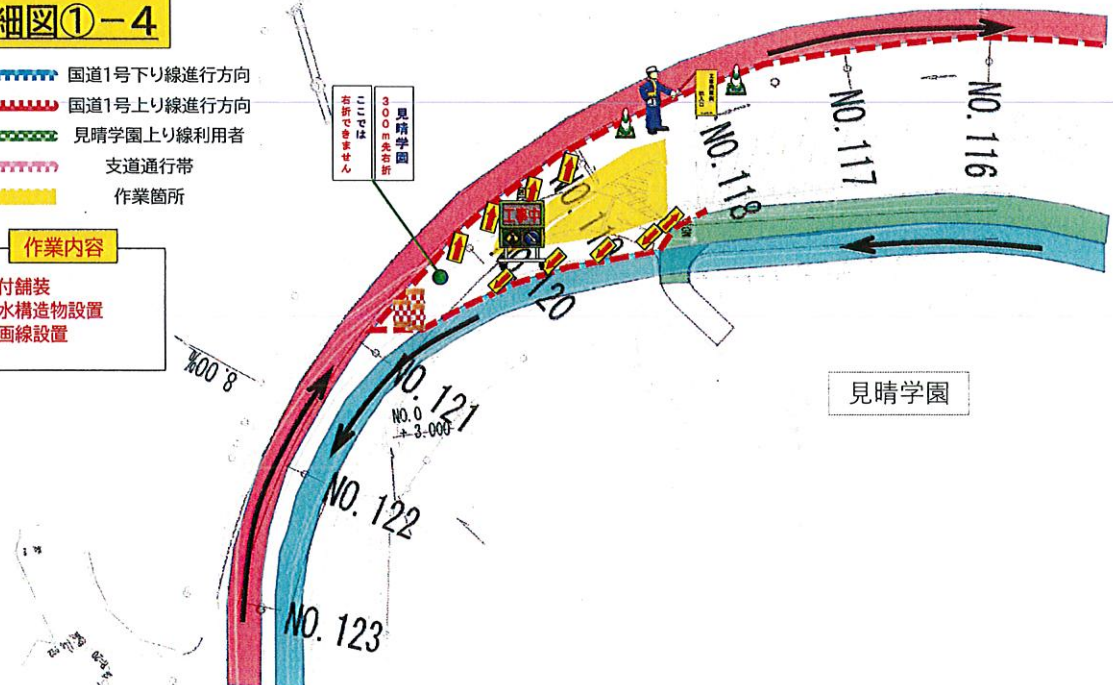
	交通誘導員		矢印板(高輝度反射)		クッションドラム
	回転灯		カラーコーン(規制用)		カラーコーン(工事車両出入口用)
	単管バリケード		電光掲示板		工事用車両出入口看板

詳細図①-4

- 国道1号下り線進行方向
- 国道1号上り線進行方向
- 見晴学園上り線利用者
- 支道通行帯
- 作業箇所

作業内容

- 取付舗装
- 排水構造物設置
- 区画線設置

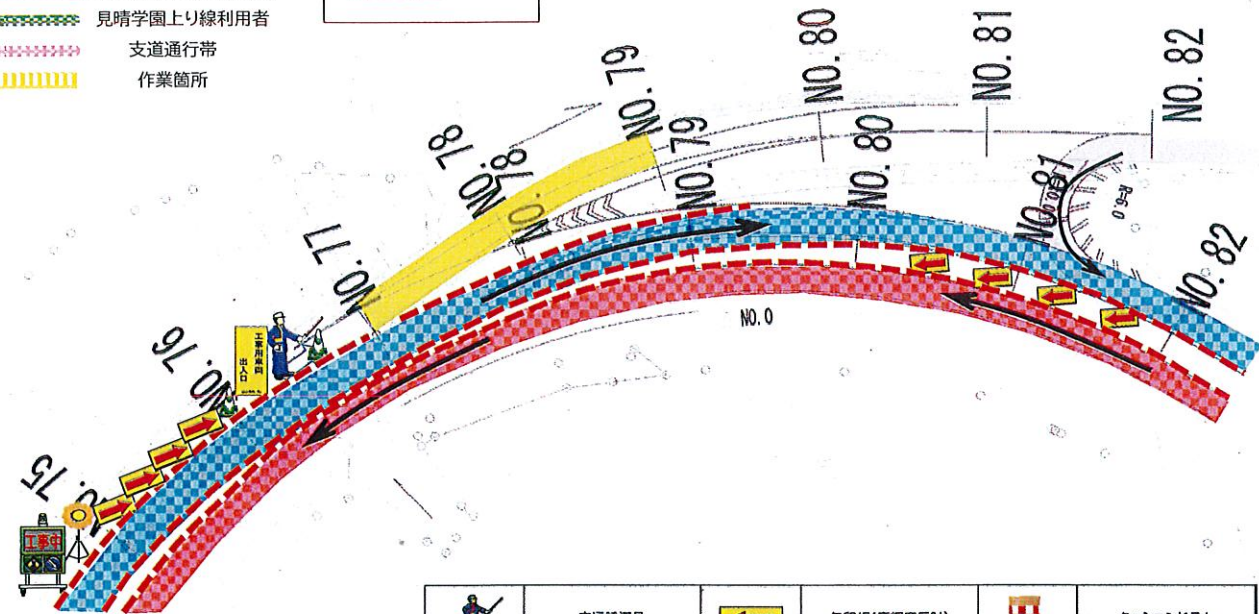


	交通誘導員		矢印板(高輝度反射)		クッションドラム
	回転灯		カラーコーン(規制用)		カラーコーン(工事車両出入口用)
	単管バリケード		電光掲示板		工事用車両出入口看板

詳細図②-1

- 国道1号下り線進行方向
- 国道1号上り線進行方向
- 見晴学園上り線利用者
- 支道通行帯
- 作業箇所

作業内容
 ・舗装打換え
 ・区画線設置

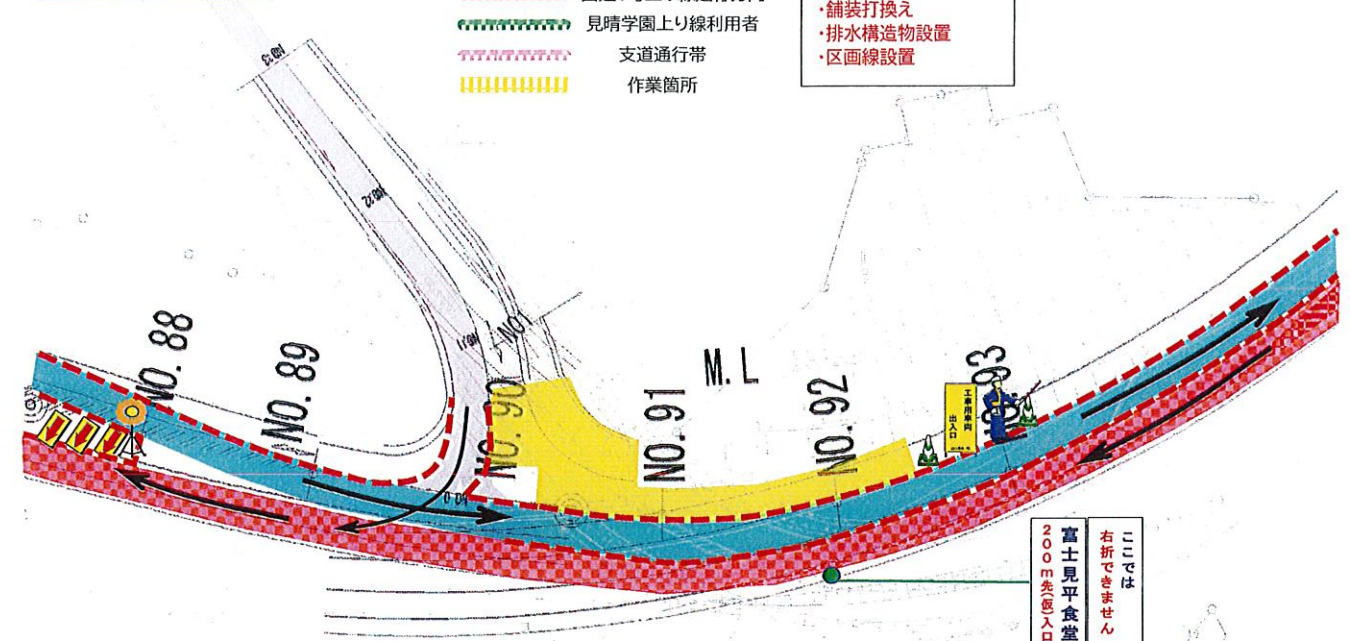


	交通誘導員		矢印板(高輝度反射)		クッションドラム
	回転灯		カラーコーン(規制用)		カラーコーン (工事車両出入口用)
	単管バリケード		電光掲示板		工事用車両出入口看板

詳細図②-2

- 国道1号下り線進行方向
- 国道1号上り線進行方向
- 見晴学園上り線利用者
- 支道通行帯
- 作業箇所

作業内容
 ・舗装打換え
 ・排水構造物設置
 ・区画線設置

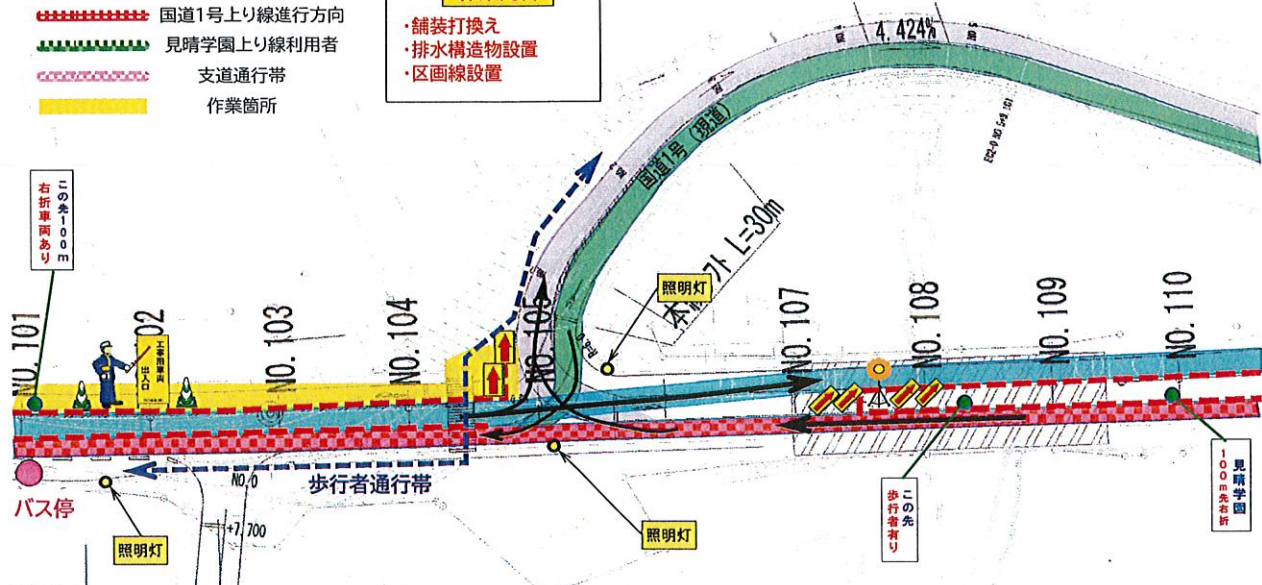


	交通誘導員		矢印板(高輝度反射)		クッションドラム
	回転灯		カラーコーン(規制用)		カラーコーン (工事車両出入口用)
	単管バリケード		電光掲示板		工事用車両出入口看板

詳細図②-3

- 国道1号下り線進行方向
- 国道1号上り線進行方向
- 見晴学園上り線利用者
- 支道通行帯
- 作業箇所

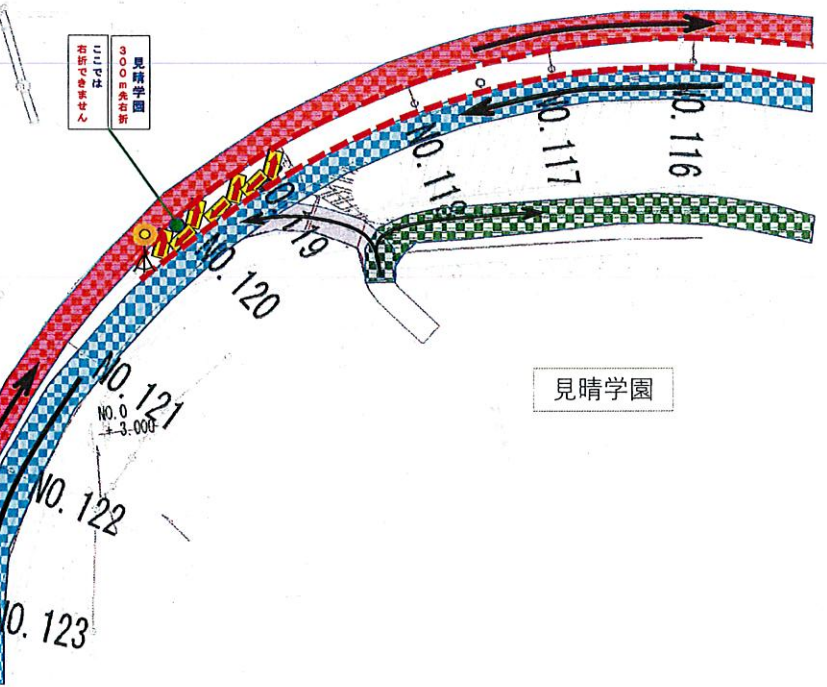
作業内容
 ・舗装打換え
 ・排水構造物設置
 ・区画線設置



	交通誘導員		矢印板(高輝度反射)		クッションドラム
	回転灯		カラーコーン(規制用)		カラーコーン (工事車両出入口用)
	単管バリケード		電光掲示板		工事用車両出入口看板

詳細図②-4

- 国道1号下り線進行方向
- 国道1号上り線進行方向
- 見晴学園上り線利用者
- 支道通行帯
- 作業箇所



	交通誘導員		矢印板(高輝度反射)		クッションドラム
	回転灯		カラーコーン(規制用)		カラーコーン (工事車両出入口用)
	単管バリケード		電光掲示板		工事用車両出入口看板